

Pathé Beaugrenelle: Biografen for den kræsne

Af Kim Pedersen, Formand, Brancheforeningen Danske Biografer – 16/12/2013

I forbindelse med et UNIC-møde i Paris, benyttede denne skribent lejligheden til at besøge Pathé Beaugrenelle, som er placeret ca. 5 km. fra Champs-Élysées. Biografen åbnede for en måneds tid siden.

Denne biograf er dybt imponerende og er alle svar på fantastiske filmoplevelser, for selv den mest kræsne biografgænger.



Faktisk kan biografen bedst beskrives som verdens mest gennemautomatiserede biograf, dog helt uden at publikum på nogen måde kommer til at lide under dette. Tværtimod.

Det personale som er sparet væk i forbindelse med tidligere arbejdskrævende positioner i biograferne, er nu placeret overalt i biografen alene med formål at servicere og kræse om publikum bedst muligt.

I forbindelse med alle funktioner i biografen er udstationeret yderst velklædt, smilende og imødekommande personale, som gør deres yderst for at give publikum den ultimative oplevelse.

Jeg vil endda gå så vidt, at erklære denne parisiske biograf verdens bedste og største VIP-biograf.

Coca-Cola og popcorn sælges kun i yderst begrænset omfang, til gengæld sælges der spandevs af vand og champagne.



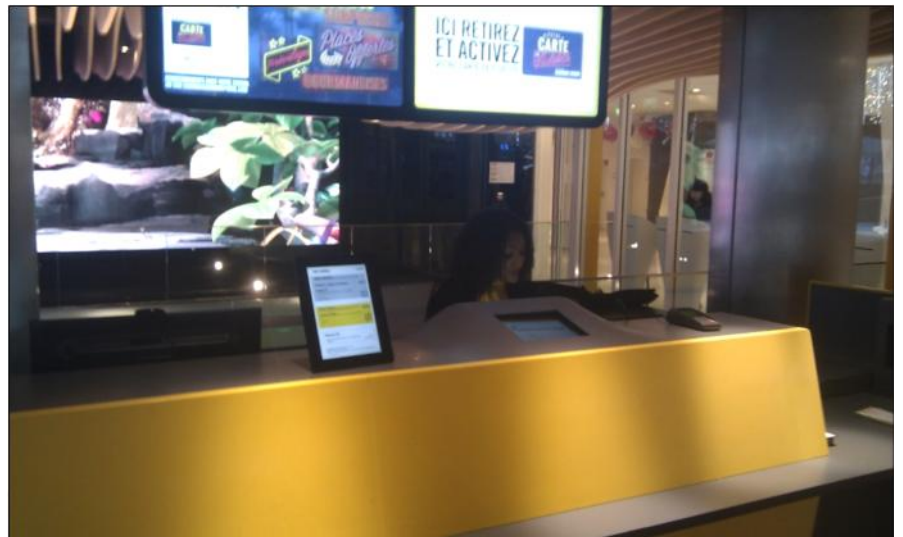


Biografen består af 10 sale, 2 af salene er udstyret med Dolby Atmos og de øvrige er forberedt til også at få dette revolutionerende lydsystem installeret.

Men lad os starte ved begyndelsen: Biografen er placeret i det futuristiske indkøbscenter Beaugrenelle, og strækker sig udover 5200 m².

Det første der slår i øjnene er den futuriske, meget lyse, indretning af foyerområdet. Organiske former overalt og fransk design, når det er bedst. Og der virkelig rigtig god plads. Rigtig god plads. Ingen steder er der flaskehalse.

Ved 5 pulte kan man købe billetter, med et fuldautomatiseret system, hvor der er tænkt på alt. Faktisk giver denne form for indkøb af billetter en bedre service, end man oplever det ved personalebetjent konventionelle billetkontorer. Man kan få svar på ALT. Og skulle man – trods det - blive i tvivl, er



en personalebemandet reception det første man møder ved indgangen til foyeren, som står til rådighed for råd og dåd i forbindelse med biografuren.

Almindeligt personalebemandet billetkontor forefindes stadig, men i den tid jeg var i biografen så jeg ikke en eneste, som benyttede denne mulighed.

Udformningen af foyeren er lagt i hænderne på Ora-ito, som har ladet sig inspirere af biografoplevelsen: "At se en film, er også at flygte ind i en anden dimension. Så jeg tænkte på foyeren i biografen som en futuristisk lufthavn i klare toner, der involverer luftige faner af råt træloft og buede funktioner i form af reception, billetkontor, concessionsområde, caféområde og bar."

Efter at have købt billet, står en ansat i receptionen klar til at rydde eventuelle øvrige spørgsmål af vejen, inden man bevæger sig mod bar- og concessionsområdet.

Baren er yderst velassorteret med et rigt udvalg af high-end tilbud. Concessionsområdet er yderst rummeligt, med kun få forskellige varer. Om end popcorn kan købes, indbyder biografen ikke til den slags snackindtagelse.

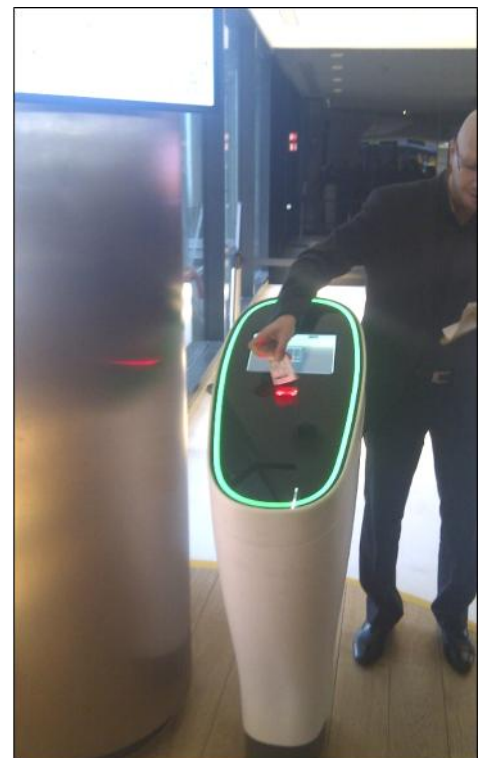
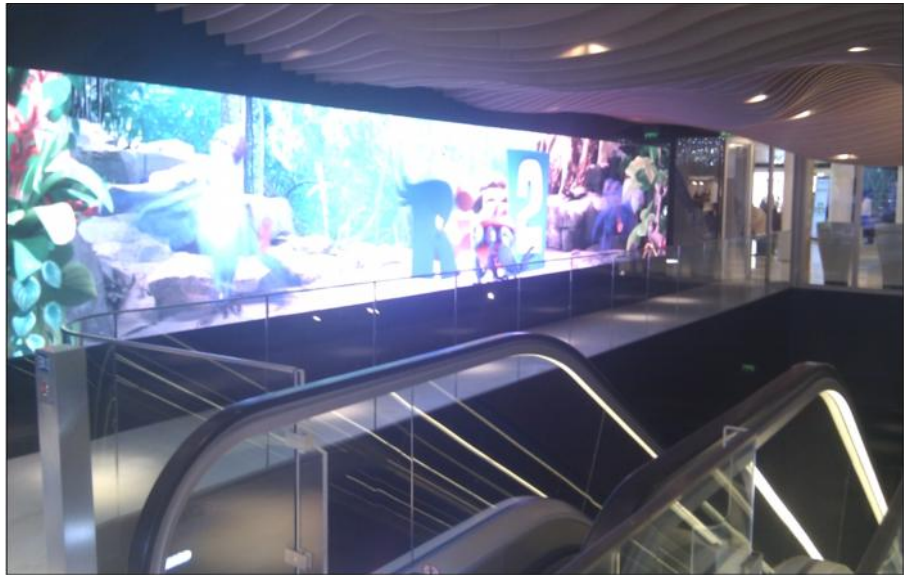
Man bevæger sig herefter ind i et område med caféborde og stole, hvor byens liv kan iagttages fra store panoramavinduer.

Så kommer vi til nedgangen til salene, hvor man per rutine viser sin billet til den uniformerede ansatte, som er udstationeret på dette sted. Med et venligt vink henviser han publikum til skærmene ved indgangen til salene, hvor man kan scanne sin billet. Straks kommer der information op om, hvilken film man har købt billet til, starttidspunkt og salsnummer.

Langs en 20 meter lang storskærm med skiftende reklamer for kommende film, bevæger man sig herefter ad en rullende trappe ned til biograferne.

Biografen er øvrigt komplet printfri. Der er udelukkende storskærme, der fortæller om både de film, som vises og de kommende. Der er mindre skærme ved indgangen til salene, som ikke alene fortæller hvilken film der vises, men også besvarer en bred vifte af tekniske spørgsmål: lærredstørrelse, lydsystem, projektorsystem, pladsantal m.m.

Ved ankomsten til underetagen mødes man endnu engang af en ansat



til biografene, som står klar til at anvise den salen man skal ind i, ligesom man kan nå de sidste indkøb af concessions eller simpelthen slå sig ned i den imponerende champagnebar, for at nyde et glas bobler inden turen går videre til salen – eller man vælger simpelthen at tage hele flasken med.

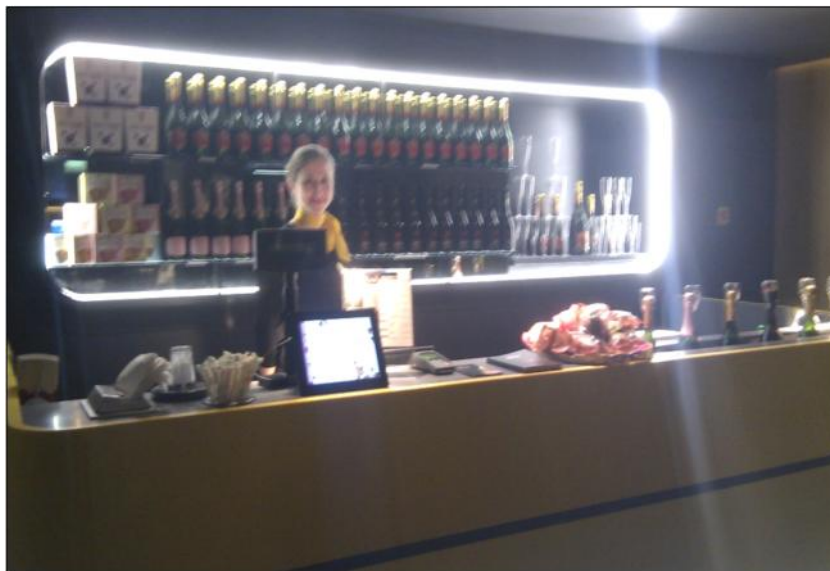
Biografen indgyder til at komme i god tid og bestemt ikke bare skynde sig ind til filmoplevelsen.

I området med indgange til de 10 sale, er belysningen afdæmpet i forhold til foyerområdet. Øjnene vænner sig dermed gradvist til biografens mærke. Under fødderne har man tykke gulvtæpper, ligesom væggene er stofbelagte. Det giver selvfølgelig en fantastisk akustik, hvilket lægger en dæmper på enhver lyst til højlydt tale. Både publikum og de ansatte taler med dæmpet stemmeføring.

Og så er der salene. Utrolig brede stole overalt med brede armlæn. I særlige sektioner af salene: dobbeltstole, som står helt uafhængigt af de øvrige stole.

Belysningen i salen kommer fra aflange streger på væggen, som er fuldt integreret. Naturligvis er alle stole udstyret med kopholder, undskyld: champagneglasholder.

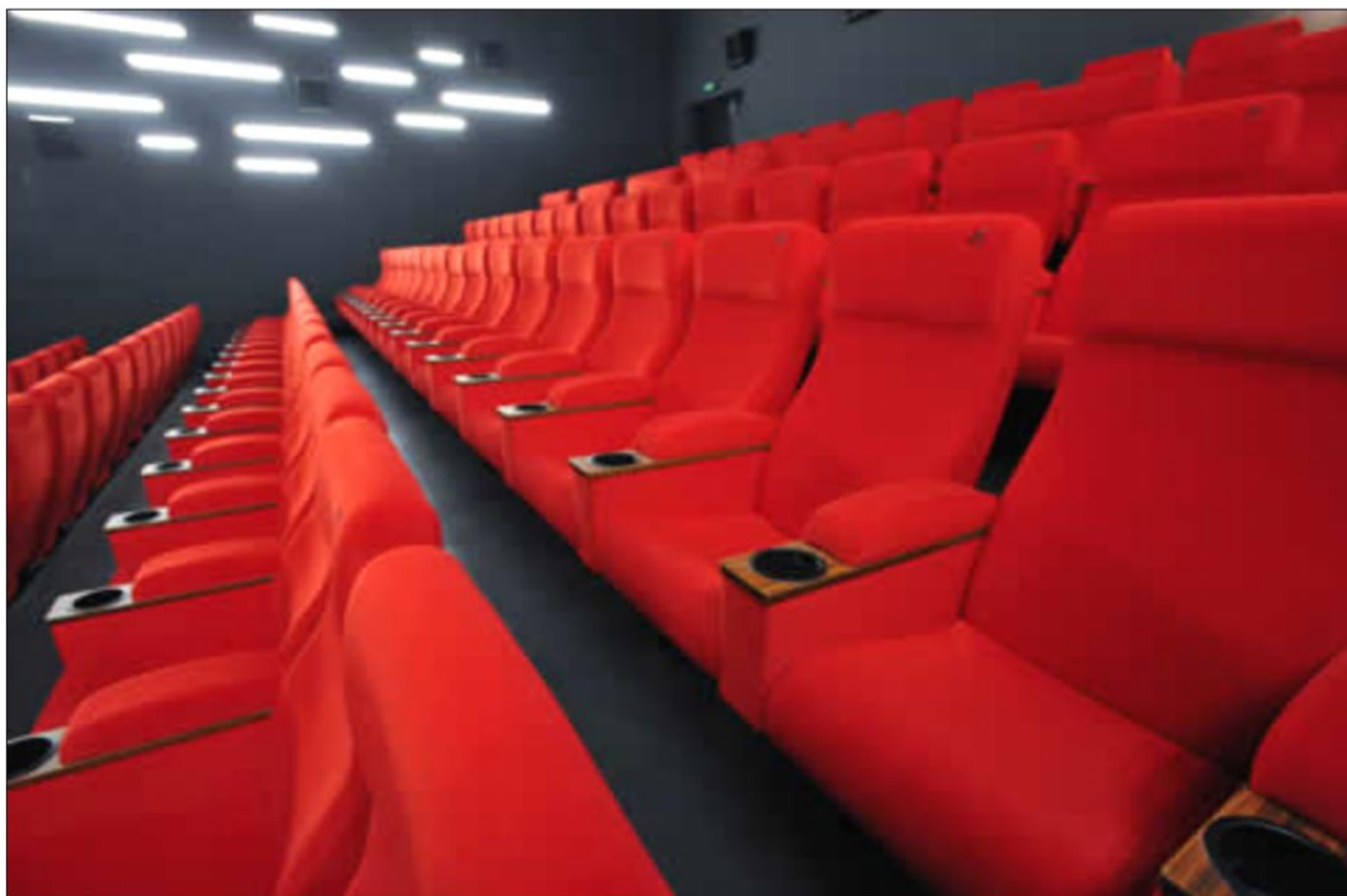
Derudover har biografen genindført direkte servering i salen, hvor tjenere inden filmen tilbyder alt fra Champagne til italiensk is.





Sjældent har man oplevet så meget kælen for detaljer. Endda i en sådan grad, at man ikke kan undgå at bekymre sig om biografens rentabilitet.

Intet er sparet for at sikre publikummet den bedst mulige komfort og kvalitet.



Så er man i Paris, bør man bestemt lægge vejen forbi – og få en smag af fremtiden.

Adresse:

Centre commercial Beaugrenelle
Bâtiment Panoramic
7 Rue Linois,
75015 Paris

Telefon: 0 892 69 66 96

Hjemmeside: <http://www.cinemasgaumontpathe.com/>

Offentlige transportmidler:

Metro station: Charles Michels
Busser: 42, 70 og 88

Tekniske detaljer:

10 sale – i alt 1874 pladser – alle sale er udstyret med Dolby 7.1



Sal	Pladsantal	Lærredstørrelse	2K/4K	3D	Projektortype	Dolby Atmos
1	199	11,5 x 4,89	2K/4K	Dolby 3D	Barco DP4K-32B	Ja
2	154	10 x 4,18	2K	Dolby 3D	Barco DP2K-32B	-
3	154	10 x 4,18	2K	-	Barco DP2K-15C	-
4	154	10 x 4,18	2K	-	Barco DP2K-15C	-
5	154	10 x 4,18	2K	-	Barco DP2K-15B	-
6	234	13,5 x 5,65	2K	-	Barco DP2K-20C	-
7	131	10 x 4,18	2K	Dolby 3D	Barco DP2K-23B	-
8	172	11 x 4,6	2K	-	Barco DP2K-15C	-
9	138	10 x 4,18	2K	-	Barco DP2K-15C	-
10	386	18 x 7,53	2K/4K	Dolby 3D	2 x Barco DP4K-32B	Ja